

平成 24 年度

地球温暖化対策計画・実施状況報告

1 地球温暖化対策事業者の概要

(1) 事業者の類別

類別	(類別の説明)
Ⅲ類	Ⅰ類 A事業所のみを有する特定事業者 Ⅱ類 B事業所を有する特定事業者（Ⅲ類の事業者を除く） Ⅲ類 C事業所を有する特定事業者 Ⅳ類 任意事業者

(2) 地球温暖化対策事業者

事業者名	株式会社T&K TOKA	
所在地	東京都板橋区泉町20番4号	
事業者番号	0033	
燃料等使用量の 原油換算の合計量 (前年度)	6,864	k L/年
大規模小売店舗面積 (単独で1,500KL未満で延床面積 10,000m <sup>2</sup> 以上の事業所)		m <sup>2</sup>
産業分類名 (中分類)	化学工業	
分類番号 (中分類)	16	
事業活動の概要  (事業内容、従業員数、 資本金等)	<p>【事業内容】 各種印刷用インキ及び印刷用・塗料用・接着剤用合成樹脂の製造・販売、印刷関連諸資機材の販売、輸出入貿易</p> <p>【従業員数】 722名（2012年4月1日現在）</p> <p>【資本金】 20億6,012万円（2012年4月1日現在）</p>	
商標又は商号 (連鎖事業者のみ)		

(3) 県内に設置している事業所

※書ききれない場合は別添としてください。

事業所番号	事業所名	前年度の原油換算エネルギー使用量(kL)
1500kL未満の事業所の合算 (A事業所)		
単独で1500kL以上の事業所 (B事業所・C事業所)		
003301	株式会社T&K TOKA埼玉事業所	6,864
合計		6,864

(4) 公表方法

<input checked="" type="checkbox"/> インターネット利用による公表	アドレス	<a href="http://www.tk-toka.co.jp/index.html">http://www.tk-toka.co.jp/index.html</a>
<input checked="" type="checkbox"/> 事業所での備え置き (複数可 書ききれない場合は別様としてください)	閲覧場所 1	株式会社T&K TOKA埼玉事業所 総務課
	所在地 1	埼玉県入間郡三芳町竹間沢 2 8 3 - 1
	閲覧可能時間 1	平日8:00~17:00 (土日祝日を除く)
	閲覧場所 2	
	所在地 2	
	閲覧可能時間 2	
<input type="checkbox"/> その他		

(5) 公表の担当部署

名称 (複数可)	連絡先		
	電話番号	FAX番号	E-mailアドレス※
1 内部監査室	049-259-6669	049-259-6669	<a href="mailto:hinshitsu@tk-toka.co.jp">hinshitsu@tk-toka.co.jp</a>
2			
3			

※ 担当者個人のメールアドレスは記入しないこと。

(6) (IV類(任意事業者)のみ記入) 県による公表の可否

県による報告書の公表を希望	<input checked="" type="checkbox"/>
---------------	-------------------------------------

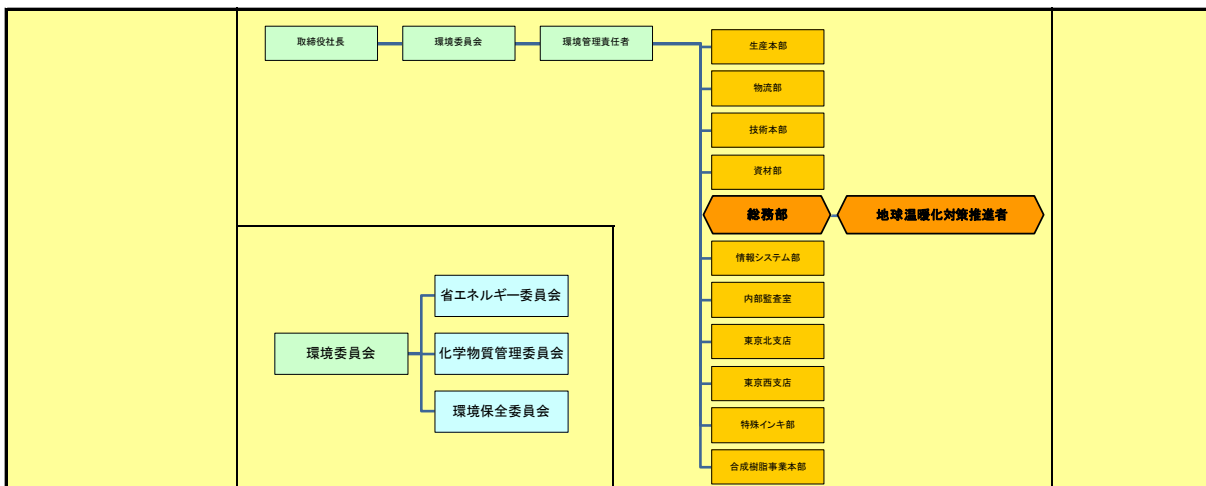
## 2 地球温暖化対策推進における事業者の基本方針

基本方針を以下に定めます。

1. 資源・エネルギーを有効利用し、温室効果ガスの削減を図ります。
2. 環境負荷物質を管理し、環境負荷低減と原料から廃棄に至る製品のライフサイクルを通じて、環境に配慮した製品の開発に努めます。
3. 廃棄物の減量化・再資源化を推進します。
4. グリーン購入（環境対応製品、環境対応企業からの優先購入）を推進します。
5. 継続的な環境改善及び汚染の予防に努めます。
6. 環境関連の法律・規制・協定等の遵守はもとより、必要な自主管理基準（顧客からの要求事項を含む）を定め、環境保全活動を推進します。
7. 全従業員の参加により、積極的に環境保全活動に取り組みます。

(<http://www.tk-toka.co.jp/csr/iso14001/index.html>)

## 3 地球温暖化対策における事業者の推進体制



## 4 計画期間中における事業者の温室効果ガス排出量（事業所合算）の推移

CO<sub>2</sub>換算（t-CO<sub>2</sub>）

	22年度 (2010年度)	23年度 (2011年度)	24年度 (2012年度)	25年度 (2013年度)	26年度 (2014年度)
エネルギー起源CO <sub>2</sub>	12,474	13,586			
その他ガス					
温室効果ガスの合計	12,474	13,586			

## 5 各事業所の計画

別紙 事業所の地球温暖化対策計画・実施状況報告 のとおり

平成 24 年度

事業者番号 0033

事業所番号 003301

事業所の地球温暖化対策計画・実施状況報告

1 事業所の概要

(1) 事業所種別

事業所種別	C 平成20年度以降の3か年度(年度の途中から当該事業所の使用が開始された場合にあっては、当該年度を除く3か年度)連続して、年間原油換算エネルギー使用量が1,500kL以上の事業所(他の事業所の一部(区分所有部分、テナント部分等)である事業所は除く)
C	

(2) 事業所及び事業内容

事業所名	株式会社T&K TOKA 埼玉事業所					
事業所所在地	市区町村	埼玉県入間郡三芳町				
	字・地番	竹間沢283-1				
原油換算エネルギー使用量 (kL)	21年度(2009)	22年度(2010)	23年度(2011)	24年度(2012)	25年度(2013)	26年度(2014)
	5,633	6,180	6,864			
産業分類名(中分類)	化学工業					
分類番号(中分類)	16					
事業活動の概要	事業内容 従業員数等	【事業内容】各種印刷用インキ及び印刷用・塗料用・接着剤用合成樹脂の製造・販売、印刷関連諸資機材の販売、輸出入貿易 【従業員数】722名(2012年4月1日現在)				
	延床面積	35617.6				m <sup>2</sup>

2 事業所の温室効果ガス排出量の削減目標

削減計画期間		23	年度	~	26	年度
削減目標	エネルギー起源CO <sub>2</sub> (必須)	平成17年度~19年度の排出量を基準に、平成26年度末までの削減目標を6%とする。 目標が達成されない場合は、排出量取引を活用する。				
	その他ガス					
エネルギー起源CO <sub>2</sub> の削減目標の概要	排出可能上限量 (計画期間合計)	48,895	t-CO <sub>2</sub>	/		
	削減目標量 (計画期間合計)	3,121	t-CO <sub>2</sub>			

3 事業所の温室効果ガス排出量

(1) 計画期間の温室効果ガス排出量の推移

CO<sub>2</sub>換算(t-CO<sub>2</sub>)

				削減計画期間前		削減計画期間			
				21年度 (2009)	22年度 (2010)	23年度 (2011)	24年度 (2012)	25年度 (2013)	26年度 (2014)
エネルギー起源CO <sub>2</sub>		見込		9,593	11,320	13,587	13,849	14,023	
		実績	11,599	12,474	13,586				
その他ガス	非エネルギー起源CO <sub>2</sub>	見込							
		実績	0	0	0				
	メタン	見込							
		実績	0	0	0				
	一酸化二窒素	見込							
		実績	0	0	0				
	ハイドロフルオロカーボン	見込							
		実績	0	0	0				
	パーフルオロカーボン	見込							
		実績	0	0	0				
	六ふっ化いおう	見込							
		実績	0	0	0				
	温室効果ガスの合計		見込		9,593	11,320	13,587	13,849	14,023
			実績	11,599	12,474	13,586			

(2) 計画期間の温室効果ガス排出量原単位の状況(エネルギー起源CO<sub>2</sub>)

CO<sub>2</sub>換算(t-CO<sub>2</sub>/指標)

					削減計画期間前		削減計画期間			
					21年度 (2009)	22年度 (2010)	23年度 (2011)	24年度 (2012)	25年度 (2013)	26年度 (2014)
エネルギー起源CO <sub>2</sub> 排出量原単位			見込		0.5703					
			実績	0.6285	0.6409					
活動規模の指標	<input checked="" type="radio"/>	生産量 (単位)	t/年	18456.064	19462.376					
	<input type="radio"/>	出荷額 (単位)	百万円/年							
	<input type="radio"/>	従業員数 (単位)	人							
	<input type="radio"/>	床面積 (単位)	m <sup>2</sup>							
	<input type="radio"/>	( )								

4 温室効果ガス削減目標に係る状況

(1) 基準排出量の算定方法

<input checked="" type="radio"/>	過去の実績排出量の平均値	基準年度	平成17～19年度	標準的ではない年度	なし
<input type="radio"/>	排出標準原単位を用いる方法	延床面積		m <sup>2</sup>	
基準排出量 (上記の方法で算定したもの)		10,385	t-CO <sub>2</sub> /年		

基準排出量検証	基準年度検証実施済
---------	-----------

(2) 基準排出量の変更

変更年度	平成23年度より前	変更理由	新工場建設	変更量	1,220
変更年度	平成23年度より前	変更理由	子会社吸収合併	変更量	1,051
変更年度	平成23年度より前	変更理由	隣接の関係になった事業所の合算	変更量	348

(3) 目標削減率

目標削減率の区分	第2区分
目標削減率	6%

(4) 削減計画期間

23	年度から	26	年度まで
----	------	----	------

(5) 年度ごとの状況

		23年度	24年度	25年度	26年度	削減計画 期間合計
基準 排出 量 等	基準排出量(A)	13,004	13,004	13,004	13,004	52,016
	トップレベル認定					
	目標削減率(B)	6.0%	6.0%	6.0%	6.0%	
	排出上限量 (C = Σ A - D)					48,895
	排出削減目標量 (D = Σ (A × B))					3,121
実績	エネルギー起源CO <sub>2</sub> 排出量(E)	13,586				13,586
	排出削減量 (F = A - E)	-582				-582

5 燃料等使用量及び温室効果ガス排出量

別紙1-1、1-2号

6 温室効果ガス排出の抑制等に関する措置の計画及び実施状況

別紙2号

7 過年度における温室効果ガスの推移

別紙3号

8 事業者として実施した対策の内容及び対策実施状況に関する自己評価

別紙4号

9 目標達成に係る措置(その他ガス排出量の削減及び排出量取引を含む。)の計画及び実施状況

別紙5号

## 別紙2号 温室効果ガスの排出の抑制等に関する措置の計画及び実施状況

株式会社T&amp;K TOKA 埼玉事業所

No	対策の区分			対策名称	実施時期	備考
	区分番号	区分名称				
		大区分	中区分			
1	350600	受変電設備、配電設備	35_抵抗等による電気の損失の防止に関する措置	アルモファストランス導入	平成16年	
2	340500	発電専用設備、コージェネレーション設備	34_熱の動力等への変換の合理化に関する措置	コージェネシステム・ボイラーの排熱回収	平成18年	
3	329900	ボイラー、工業炉、蒸気系統、	32_ボイラー・工業炉・蒸気系統・熱交換器等に係るその他の削減対策	蒸気トラップ41個交換実施	平成19年	
4	150200	受変電設備、照明設備、電気設備	15_照明設備の運用管理	308台をHf型に交換	平成19年	
5	350600	受変電設備、配電設備	35_抵抗等による電気の損失の防止に関する措置	アルモファストランス1台更新	平成20年	
6	360700	ポンプ、ファン、ブロワー、コンプレッサー等	36_電気の動力・熱等への変換の合理化に関する措置	37KWコンプレッサー1台をインバーター化(3台全機インバーター)	平成21年	
7				空調更新(計画)	平成23年	震災のため設備が調達できず延期
8	320100	ボイラー、工業炉、蒸気系統、	32_燃料の燃焼の合理化に関する措置	ボイラ燃料転換(A重油から都市ガス)	平成23年	
9	330200	空気調和設備・換気設備	33_加熱及び冷却並びに伝熱の合理化に関する措置	空調燃料転換(A重油から電気)	平成24年	
10	150200	受変電設備、照明設備、電気設備	15_照明設備の運用管理	LED照明への更新	平成24年	
11						
12						
13						
14						
15						

別紙3号 温室効果ガスの過年度における推移

(1) 温室効果ガス排出量の推移

事業所番号	003301
C事業所	
株式会社T&K TOKA 埼玉事業所	
CO <sub>2</sub> 換算 (t-CO <sub>2</sub> )	

		14年度 (2002)	15年度 (2003)	16年度 (2004)	17年度 (2005)	18年度 (2006)	19年度 (2007)	20年度 (2008)	21年度 (2009)	22年度 (2010)	23年度 (2011)	24年度 (2012)	25年度 (2013)	26年度 (2014)
基準年度					○	○	○							
燃料等使用量の原油換算量 (kL)		3,388	3,236	3,650	5,170	4,874	5,178	5,110	5,633	6,180	6,864			
エネルギー起源 CO <sub>2</sub>		6,332	6,192	6,823	10,605	9,999	10,550	10,738	11,599	12,474	13,586			
その他 ガス	非エネルギー起源 CO <sub>2</sub>	0	0	0	0	0	0	0	0	0	0			
	メタン	0	0	0	0	0	0	0	0	0	0			
	一酸化二窒素	0	0	0	0	0	0	0	0	0	0			
	ハイドロフルオロカーボン	0	0	0	0	0	0	0	0	0	0			
	パーフルオロカーボン	0	0	0	0	0	0	0	0	0	0			
	六ふっ化いおう	0	0	0	0	0	0	0	0	0	0			
合計		6,332	6,192	6,823	10,605	9,999	10,550	10,738	11,599	12,474	13,586			

(2) 温室効果ガス排出量原単位 (エネルギー起源CO<sub>2</sub>)

CO<sub>2</sub>換算 (t-CO<sub>2</sub>/指標)

			14年度 (2002)	15年度 (2003)	16年度 (2004)	17年度 (2005)	18年度 (2006)	19年度 (2007)	20年度 (2008)	21年度 (2009)	22年度 (2010)	23年度 (2011)	24年度 (2012)	25年度 (2013)	26年度 (2014)	
エネルギー起源CO <sub>2</sub> 排出量原単位			0.3968	0.3809	0.4090	0.6113	0.5620	0.5697	0.5732	0.6285	0.6409					
活動 規模 の 指標	●	生産量 (単位)	t/年	15957.423	16258.171	16680.701	17349.531	17793.136	18517.329	18735.014	18456.064	19462.376	0	0	0	0
	○	出荷額 (単位)	百万円/年							0	0	0	0	0	0	0
	○	従業員数 (単位)	人							0	0	0	0	0	0	0
	○	床面積 (単位)	m <sup>2</sup>							0	0	0	0	0	0	0
	○	( )								0	0	0	0	0	0	0